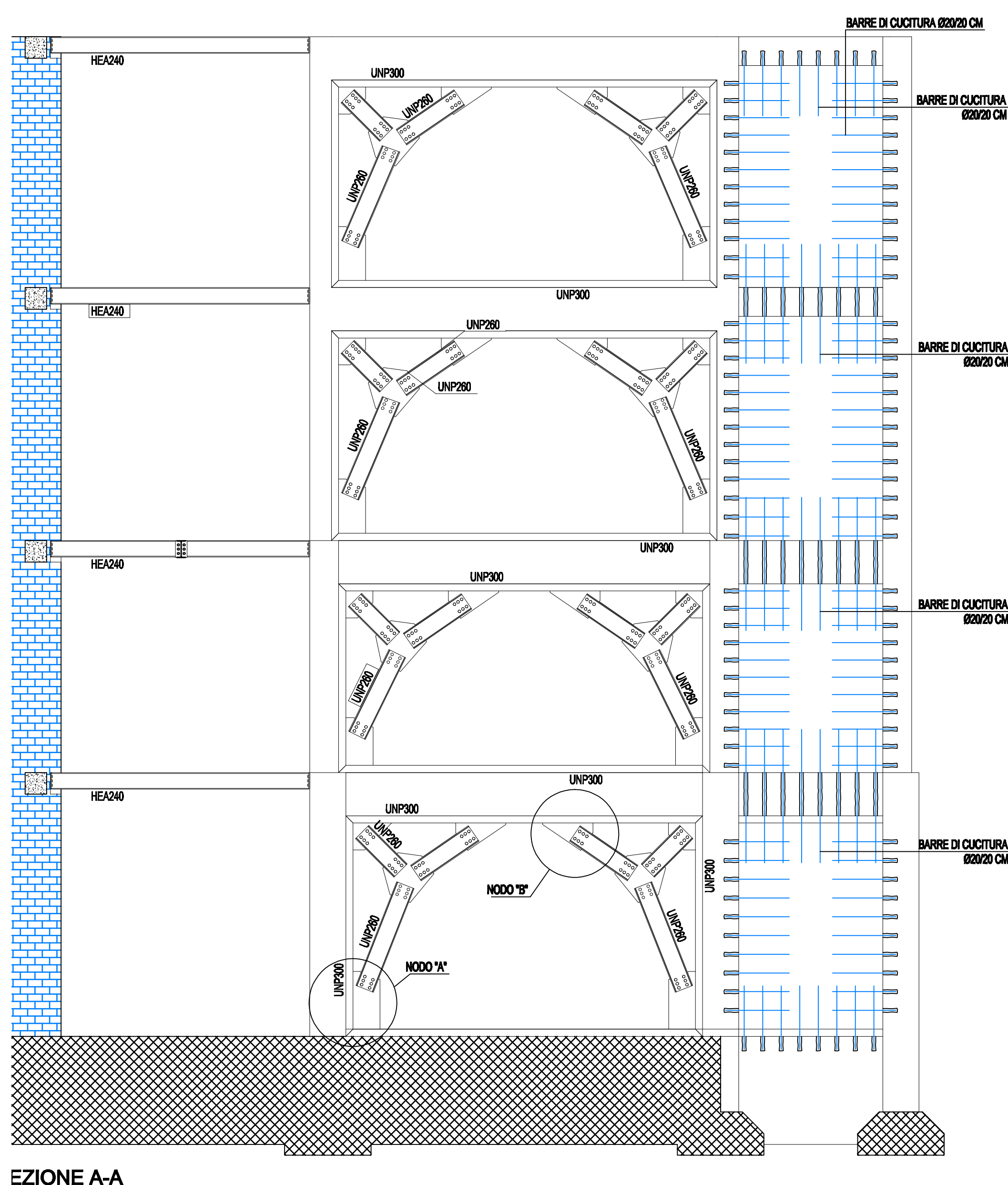
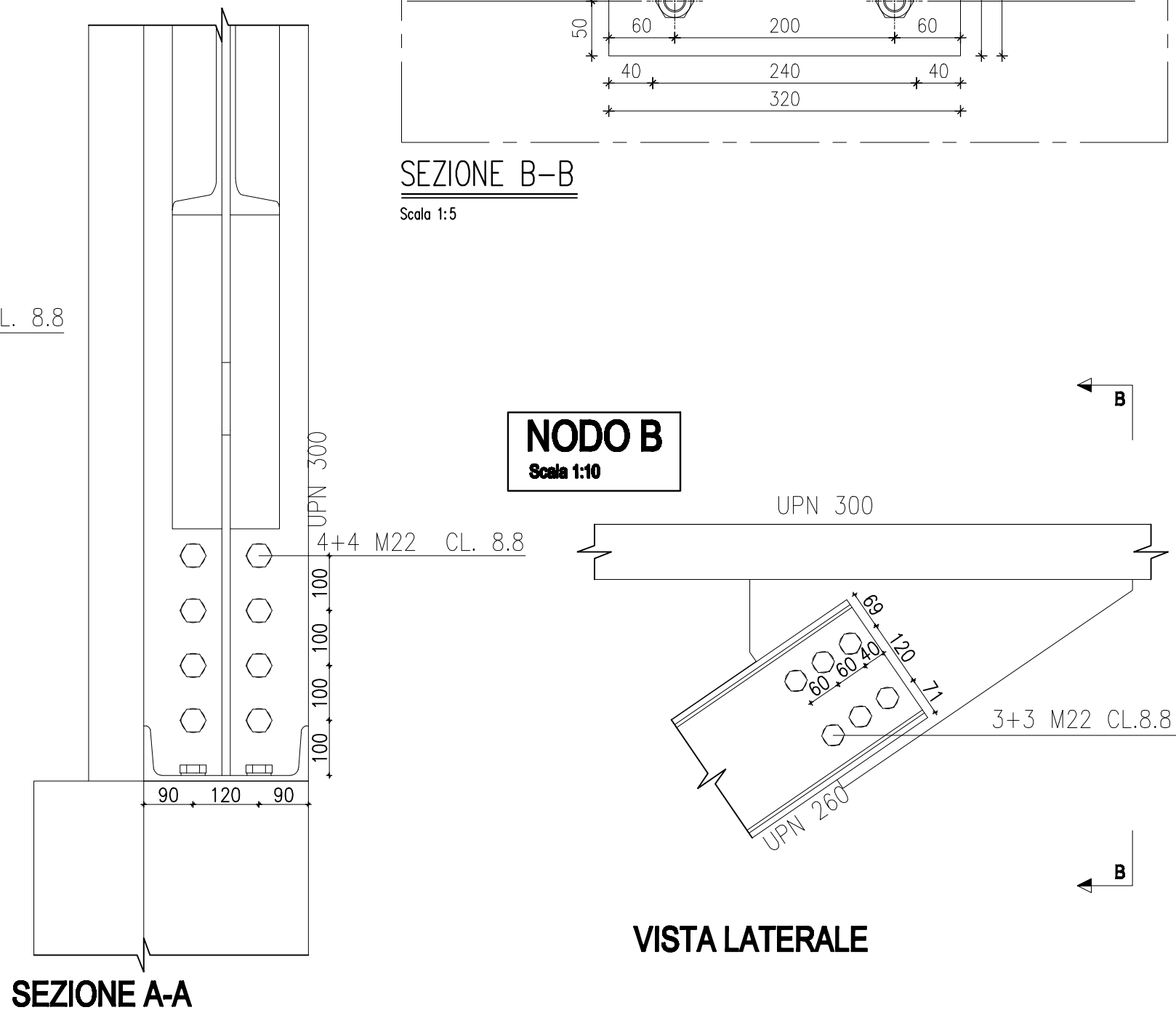
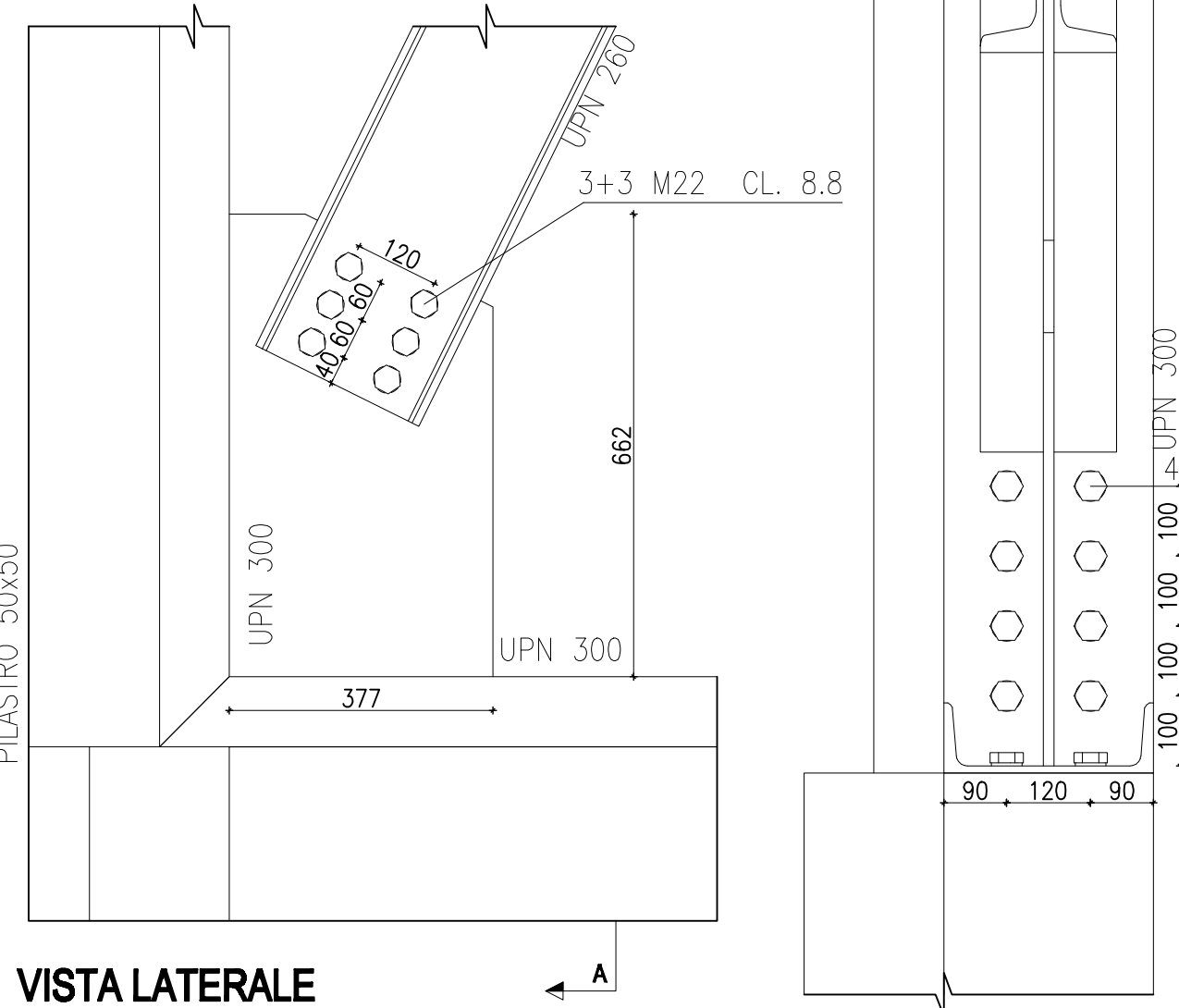
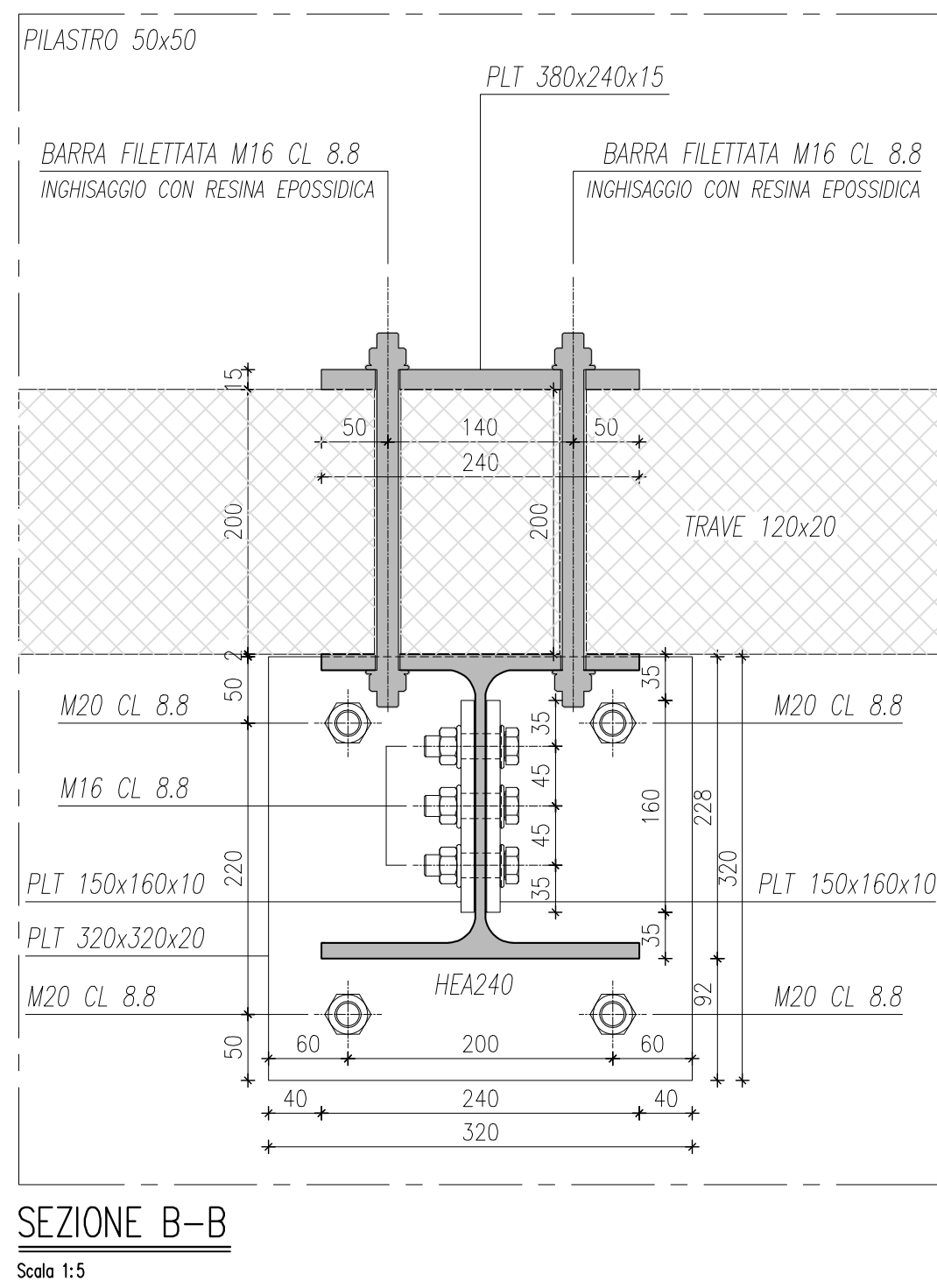
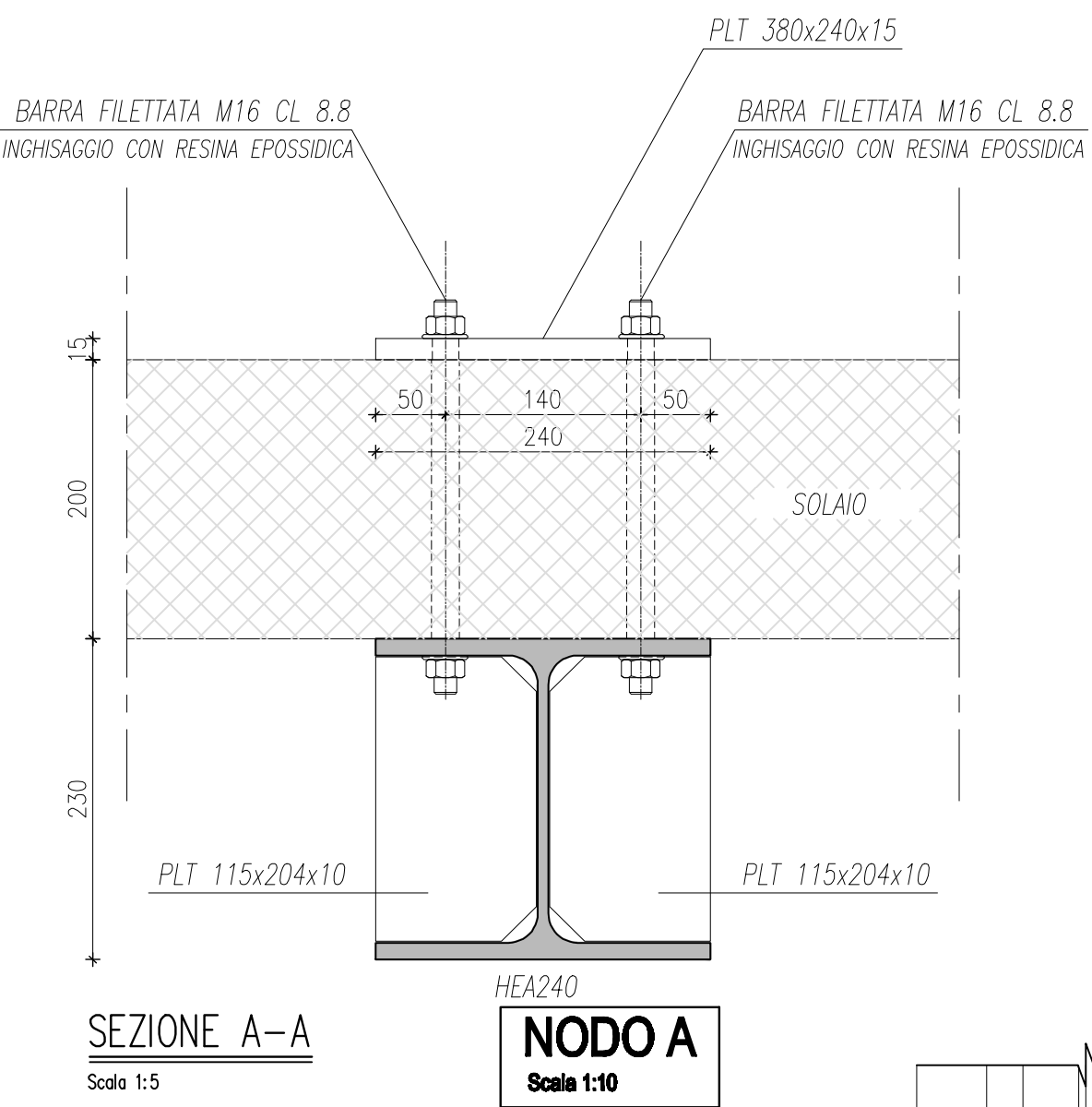
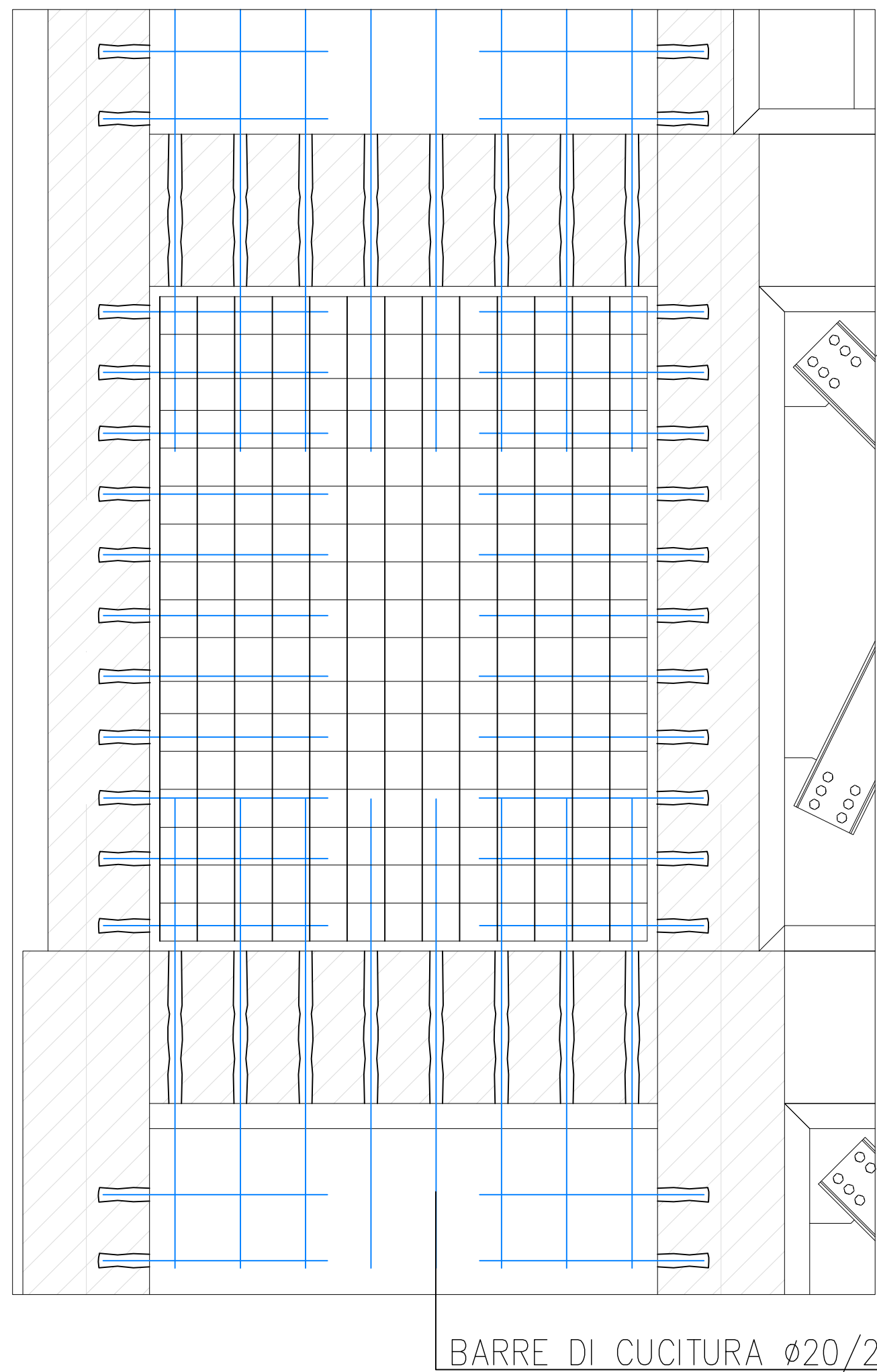


ARMATURA ORIZZONTALE Ø12/15 cm
ARMATURA VERTICALE Ø20/15 cm



LEGENDA			
	MURATURA IN CALCE		FRP PILASTRI - NODI
	DEMOLIZIONE DI CORPO DI FABBRICA		CALASTRELLI PILASTRI
	FONDAZIONI DA REALIZZARE		CALASTRELLI TRAVI
	REALIZZAZIONE DI SETTI IN CEMENTO ARMATO		FRP TRAVI

TABELLA MATERIALI			
CALCESTRUZZO		ACCIAIO DA C.A.	
CLASSE	Rck>=30 N/mm²-C25/30	B450/C [FEB 44 K]	f _y =450 N/mm²
SOVRAPPOSIZIONE BARRE	Minimo 40 Diametri		
COPRIFERRO	Minimo 5 cm		
CLASSE DI ESPOSIZIONE AMBIENTALE	XD2		
CLASSE DI CONSISTENZA	S4		
DIAMETRO MAX DELL'AGGREGATO	30 mm		
ACCIAIO DA CARPENTERIA - ELEMENTI PRINCIPALI		BULLONI E TIRAFONDI	
S 275	f _y =275 N/mm²	CLASSE 8.8	f _y =640 N/mm²
	f _u =430 N/mm²		f _u =800 N/mm²
ACCIAIO DA CARPENTERIA - ELEMENTI SECONDARI			
S 235	f _y =235 N/mm²		
	f _u =360 N/mm²		

TIPI DI SALDATURA - TYPE OF WELDING			
GIUNTI A COMPLETA PENETRAZIONE			
1	2	3	4
DEFINIZIONE AREA DI GOLA		MATERIALI D'APPORTO	
Cordone d'angolo		SALDATURA IN OPERA	
		SALDATURA IN OFFICINA	
Solo per membrature secondarie e piastre di irrigidimento		Da adottare per tutte le saldature principali	
		Elettrodi rivestiti omologati secondo UNI 5132:1974 PER GIUNTI DI II° CLASSE	
		LE CARATTERISTICHE DEI MATERIALI D'APPORTO (TENSIONE DI SNERVAMENTO, ROTTURA, ECC.) DEVONO ESSERE EQUIVALENTI O MIGLIORI DELLE CORRESPONDENTI CARATTERISTICHE DELLE PARTI COLLEGATE	

COMUNE DI SCICLI

LIBERO CONSORZIO COMUNALE DI RAGUSA

SETTORE LAVORI PUBBLICI E RIQUALIFICAZIONE E VALORIZZAZIONE DEL PATRIMONIO E DELLE INFRASTRUTTURE

Oggetto: PON 2014/2020, FONDO EUROPEO DI SVILUPPO REGIONALE (FESR), ASSE II, OBIETTIVO SPECIFICO 10.7.1, AZIONE 10.7.1.1, AVVISO PUBBLICO MIUR PER LA PRESENTAZIONE DI PROPOSTE PROGETTUALI PER LA REALIZZAZIONE DI INTERVENTI DI MESSA IN SICUREZZA E RIQUALIFICAZIONE DEGLI EDIFICI PUBBLICI ADIBITI AD USO SCOLASTICO.

Progetto di ADEGUAMENTO SISMICO E DIAGNOSI SISMICA ED ENERGETICA DELL'EDIFICIO APPARTENENTE ALL'ISTITUTO COMPRENSIVO "GIOVANNI D'ANTONIO" SCUOLA MEDIA "LIPPARINI" SCSICLICHE IN PIAZZA ITALIA, SCICLI.

1° STRALCIO FUNZIONALE

Ditta: Comune di Scicli

Oggetto: PARTICOLARI COSTRUTTIVI - A

Scala: **1:100**

Data: **18 Gennaio 2018**

TAV. n. **S16**

I Progettisti:

Arch. Gaetano Mangano

Arch. Carmelo Tumino

I collaboratori:

- Progetto architettonico: arch. Simona Tumino, arch. Federico La Terra
- Progetto strutturale: Ing. Giorgio Unguenti, Ing. Giovanni Iacono
- Progetto impiantistico: Ing. Giuseppe Piro
- Indagini geologiche: geologo dott. Massimo Pelicci
- Indagini sismiche: ing. Gaetano Teseo
- Renditori: Marco Gatti, Vincenzo Burti
- Computo metrico: ing. Fernando Cutili

ARCHITREND ARCHITECTURE

Gaetano Mangano Carmelo Tumino architetti

Internet: www.architrend.it

Via Paolo di Taranto, 18 94010A

Tel. +39 0932 920991